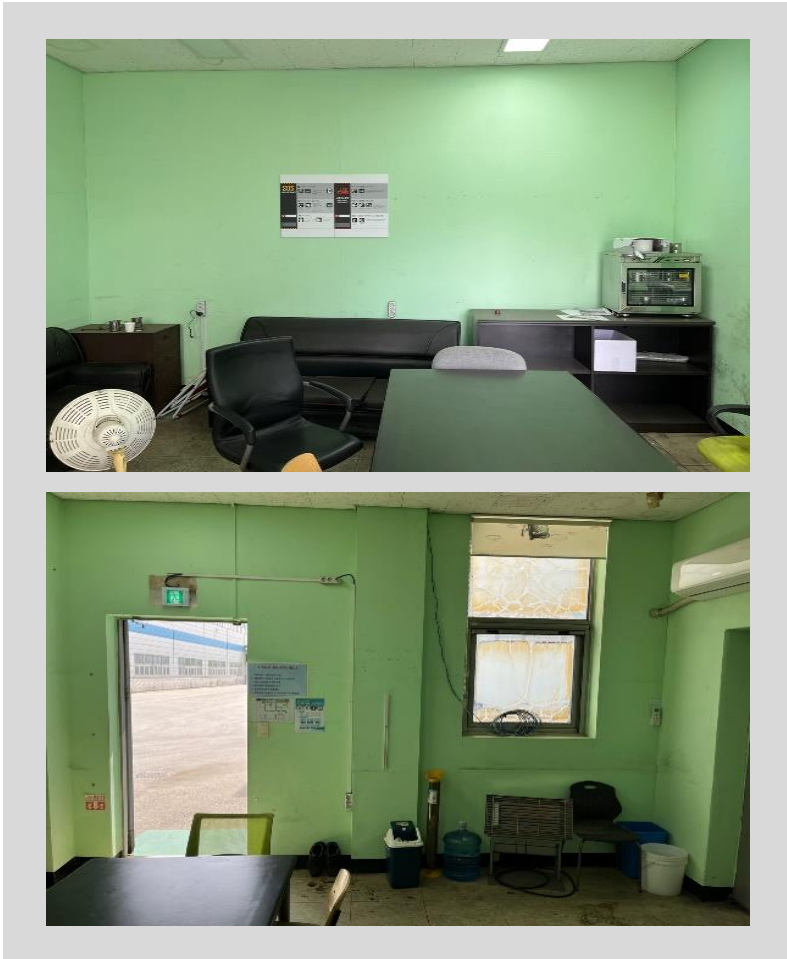


■ 사례(1) : 화물기사 휴게실 개선

전



후



※ 냉난방 기구 및 가구류, 집기류는 지원이 불가합니다.

■ 사례(2) : 직원 화장실 개선

전



후



■ 사례(3) : 물류센터 내 보행로 도색

전



후



■ 사례(4) : 직원휴게실 개선

전



후

